

# OL16000RF

**Tipo de luminária**

Luminária LED fixa

**Áreas de aplicação**

Indústrias, galpões, linhas de montagem  
 Auditórios, pavilhões de exposição  
 Ginásios poliesportivos, quadras esportivas  
 Armazéns, supermercados, lojas  
 Áreas com pé-direito alto  
 Ambientes úmidos

**Sistema óptico**

Lentes de vidro de alta transparência e resistência  
 aos raios UV

Ângulo de abertura: 90°/60°/outros sob consulta

**Sistema LED**

Fluxo luminoso (LED): 16000 lm

Potência: 100 W

Luz branca com temperatura de cor 5000 K

Índice de reprodução cromática: Ra > 70

Temperatura de operação (ta): -25 °C a +55 °C

Vida útil: L80 (tq 25 °C) = 80.000 h

L70 (tq 25 °C) = 100.000 h

**Corpo da luminária**

Corpo de alta resistência, totalmente em alumínio,  
 na cor prata

Elementos de fixação em aço inox

**Especificação elétrica**

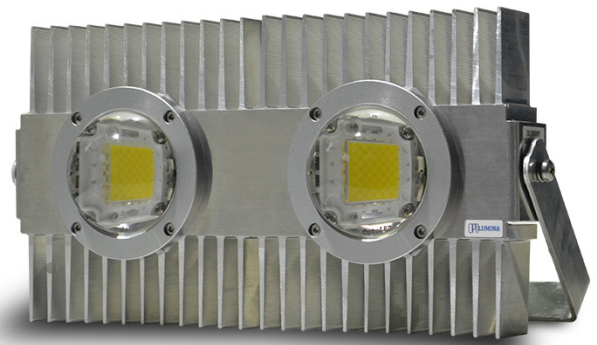
Tensão de trabalho: 90–305 VCA , 50/60 Hz

Fator de potência >0,95

Grau de proteção IP 66

**Conexão elétrica**

Conexão à rede através de cabo de 3 polos



**Dimensões:** 140 mm (A) x 175 mm (L) x 340 mm (P)

**Peso:** 2,9 kg

Tecnologia alemã

**OptoLED®**