

OL17000LP

Tipo de luminária

Luminária pública LED

**Áreas de aplicação**Ruas
Estacionamentos
Pátios
Parques e áreas externas**Sistema óptico**

Lentes de vidro de alta transparência e resistência aos raios UV

Ângulo de abertura: 120°/ outros sob consulta

Sistema LED

Fluxo luminoso (LED): 17000 lm

Potência: 100 W

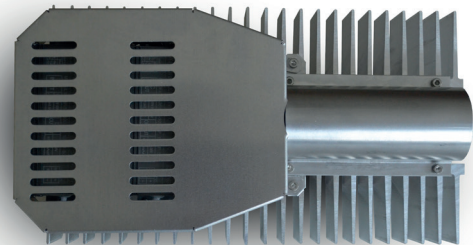
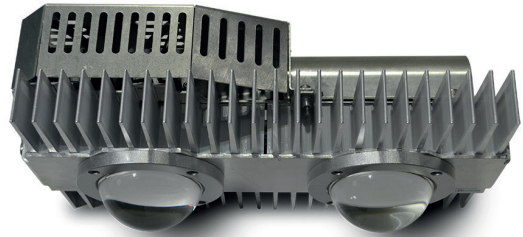
Luz branca com temperatura de cor 5000 K

Índice de reprodução cromática: Ra > 80

Temperatura de operação (ta): -25 °C a +55 °C

Vida útil: L80 (tq 25 °C) = 80.000 h

L70 (tq 25 °C) = 100.000 h

**Corpo da luminária**

Corpo de alta resistência, totalmente em alumínio, na cor prata

Elementos de fixação em aço inox

Dimensões: 100 mm (A) x 175 mm (L) x 340 mm (P)**Diâmetro de fixação:** 48,3 mm**Peso:** 3,1 kg**Especificação elétrica**

Tensão de trabalho: 90–275 VCA , 50/60 Hz

Fator de potência >0,95

Grau de proteção IP 66

Proteção contra surtos: 12 kA (8/20 µs)

10 kV (1,2/50 µs)

Conexão elétrica

Conexão à rede através de cabo de 3 polos

Acessório (sob consulta)

Relé fotoelétrico

Tecnologia alemã

OptoLED®