

OG24000HP

Tipo de luminária

Luminária LED pendente



Áreas de aplicação

Indústrias, galpões, linhas de montagem
Auditórios, pavilhões de exposição
Ginásios poliesportivos, quadras esportivas
Armazéns, supermercados, lojas
Áreas com pé-direito alto
Ambientes úmidos

Sistema óptico

Lentes de vidro de alta transparência e resistência aos raios UV

Ângulo de abertura: 120°/90°/60°/outros sob consulta

Sistema LED

Fluxo luminoso (LED): 24000 lm

Potência: 150 W

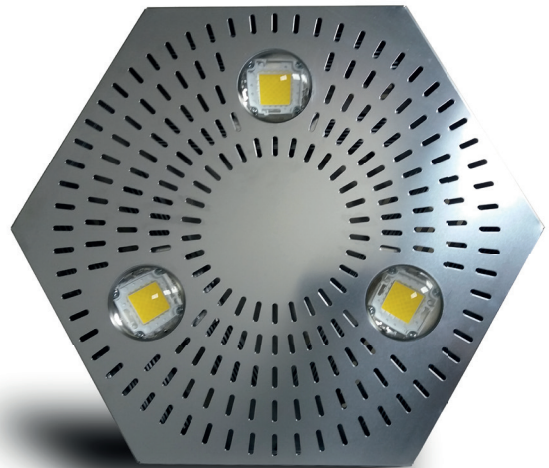
Temperatura de cor: 5000 K/outros sob consulta

Índice de reprodução cromática: Ra > 70

Temperatura de operação (ta): -25 °C a +55 °C

Vida útil: L80 (tq 25 °C) = 80.000 h

L70 (tq 25 °C) = 100.000 h



Dimensões: 100 mm (A) x 450 mm (L) x 450 mm (P)

Peso: 6,0 kg

Corpo da luminária

Corpo de alta resistência, totalmente em alumínio, na cor prata

Elementos de fixação em aço inox

Especificação elétrica

Tensão de trabalho: 90–305 VCA, 50/60 Hz

Fator de potência >0,95

Grau de proteção IP 66

Conexão elétrica

Conexão à rede através de cabo de 3 polos

Tecnologia alemã

OptoLED[®]