

OL8000SL

Tipo de luminária

Luminária LED com alça regulável

**Áreas de aplicação**

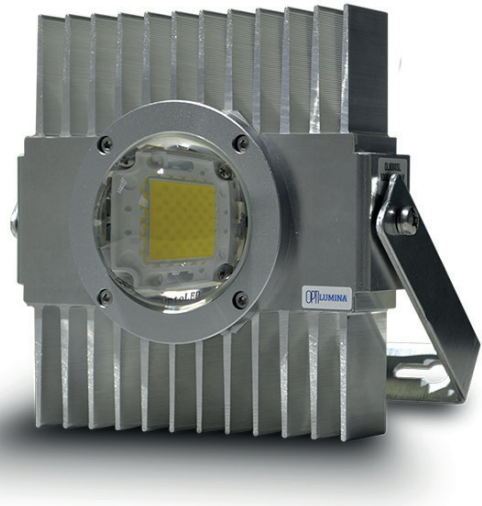
Indústrias, galpões, linhas de montagem
Auditórios, pavilhões de exposição
Ginásios poliesportivos, quadras esportivas
Armazéns, supermercados, lojas
Fachadas e jardins

Sistema óptico

Lentes de vidro de alta transparência e resistência
aos raios UV
Ângulo de abertura: 120°/90°/60°/outros sob consulta

Sistema LED

Fluxo luminoso (LED): 8000 lm
Potência: 50 W
Temperatura de cor 5000 K, outras sob consulta
Índice de reprodução cromática: Ra > 70
Temperatura de operação (ta): -25 °C a +55 °C
Vida útil: L80 (tq 25 °C) = 80.000 h
L70 (tq 25 °C) = 100.000 h

**Dimensões:** 175 mm (A) x 185 mm (L) x 115 mm (P)**Peso:** 1,5 kg**Corpo da luminária**

Alta resistência, totalmente em alumínio,
na cor natural
Elementos de fixação em aço inox

Especificação elétrica

Tensão de trabalho: 90–305 VCA , 50/60 Hz
Fator de potência >0,95
Grau de proteção IP 66

Conexão elétrica

Conexão à rede através de cabo de 3 polos

Tecnologia alemã**OptoLED**®